

# **ANNEXES**

## **ANNEXE A**

**Mlle GUITTOT Léa**

**Mlle PERON Léna**

**Notre e-mail : guittotperon@yahoo.fr**

Etudiantes en orthophonie, nous réalisons notre mémoire de fin d'études sur le thème "la place de l'orthophonie dans la prise en charge de la personne transsexuelle", sous la direction de Madame Sylvie Lejeune, orthophoniste, et du Docteur Dominique Decorte, phoniatre. Dans ce cadre, nous avons élaboré un questionnaire destiné à connaître les attentes des personnes transsexuelles quant à la prise en charge orthophonique.

Votre collaboration nous permettra de mieux informer les différents professionnels, et en particulier les orthophonistes, sur les particularités de cette prise en charge et de tenter de l'améliorer en tenant compte de vos attentes.

Ce questionnaire est anonyme, toutes les réponses reçues ne seront diffusées que dans le cadre de ce mémoire.

D'avance nous vous remercions de l'aide que vous voudrez bien nous apporter dans la réalisation de ce travail.

Merci de bien vouloir nous retourner ce questionnaire le plus rapidement possible.

Léa GUITTOT et Léna PERON

P.S: ce questionnaire est destiné aux transsexuelles male to female.

## **ANNEXE B**

Mlle GUITTOT Léa

Mlle PERON Léna

Pour nous joindre sur Internet: [guittotperon@yahoo.fr](mailto:guittotperon@yahoo.fr)

Madame, Monsieur,

Etudiantes en orthophonie, nous réalisons notre mémoire de fin d'études sur la place de l'orthophonie dans la prise en charge de la personne transsexuelle.

Dans ce cadre, nous souhaiterions rencontrer un responsable de l'A.S.B. et les membres de votre association afin que ceux-ci puissent nous aider dans nos recherches.

Nous avons déjà rencontré Mme F., responsable de l'antenne Nord de votre association, qui participe à notre projet.

Nous avons élaboré un questionnaire destiné à connaître les attentes des personnes transsexuelles quant à la prise en charge orthophonique. Ce questionnaire est anonyme, toutes les réponses reçues ne seront diffusées que dans le cadre de ce mémoire.

D'avance nous vous remercions de l'aide que vous voudrez bien nous apporter dans la réalisation de ce travail.

Dans l'attente de votre réponse, nous vous prions d'agréer, Madame, Monsieur, l'expression de nos sentiments distingués.

GUITTOT Léa

PERON Léna

## **ANNEXE C**

Mlle GUITTOT Léa

Mlle PERON Léna

Pour nous joindre sur Internet: [guittotperon@yahoo.fr](mailto:guittotperon@yahoo.fr)

Madame, Monsieur,

Etudiantes en orthophonie, nous réalisons notre mémoire de fin d'études sur la place de l'orthophonie dans la prise en charge de la personne transsexuelle.

Dans ce cadre, nous souhaiterions rencontrer un responsable du C.A.R.I.T.I.G. et les membres de votre association afin que ceux-ci puissent nous aider dans nos recherches.

Nous avons déjà rencontré Mme F., responsable de l'antenne Nord de l'A.S.B., qui participe à notre projet.

Nous avons élaboré un questionnaire destiné à connaître les attentes des personnes transsexuelles quant à la prise en charge orthophonique. Ce questionnaire est anonyme, toutes les réponses reçues ne seront diffusées que dans le cadre de ce mémoire.

D'avance nous vous remercions de l'aide que vous voudrez bien nous apporter dans la réalisation de ce travail.




Dans l'attente de votre réponse, nous vous prions d'agréer, Madame, Monsieur, l'expression de nos sentiments distingués.

GUITTOT Léa


PERON Léna

## ANNEXE D


L'alouette.




(Sous la mousse ou sur le toit,  
dans les haies vives ou le chêne fourchu,  
le printemps a mis ses nids.  
Le printemps a nids au bois.





Annie amie, du renouveau, c'est le doux temps.  
Amie Annie, au bois j'ai gamine le pinson.  
Dans les buis, gîte une biche, au bois chantant.  
Annie, Annie! au doigt joli, une églantine laisse du song :  
au bout du temps des fées viendra l'ennui.





L'alouette fait ses jeux; alouette fait un nœud avec un rien de paille  
L'hirondeau piaille sous la pente des bardeaux et, vif et gai, le grat  
sur l'écaïlle ogivée du bouleau, promène un brin d'osier.  
Au verger, dans le soleil matinal, goute une pomme dégélée.  
On voit un bec luisant qui trille éperdument des notes claires  
et, dans les pampres d'or que suspend la grille antique,  
on surprend des rixes de moineaux.  
Au potager s'alignent les corbeaux; l'il est triste à l'horizon  
et lourd et lent l'envol des corbeaux.

Un lac étire ses calmes rives et, quand le soir descend,  
le miroir de ses eaux reflète les poissons des brignoles perfides.  
Et, quand descend le soir, quand joue la pourpre du couchant,  
le ciel rougit ses eaux.  
Dans la main de l'eau danse l'ombre d'un écueil.  
Tout est cri! Tout est bruits!

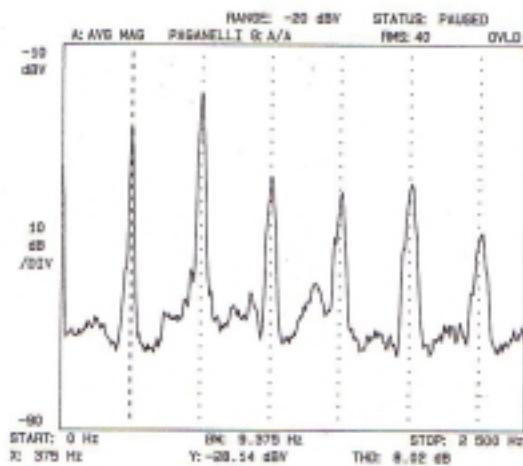
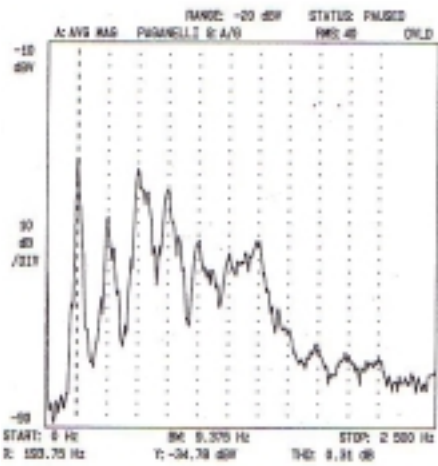
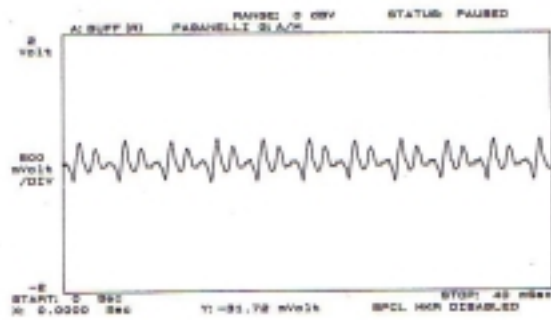
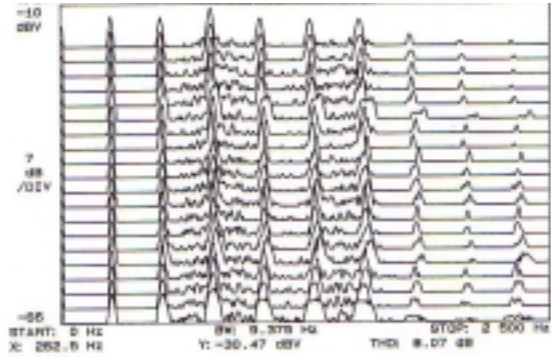
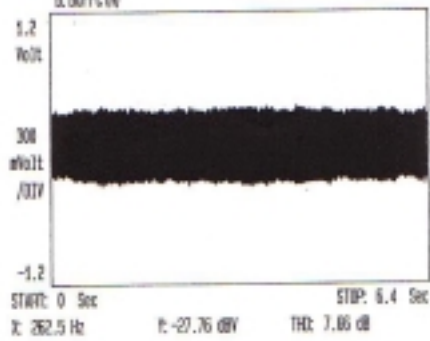
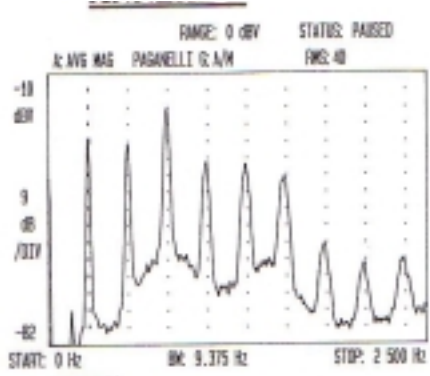
Une amorce est décochée... une barque est arimée... des marelots  
jettent leurs cassettes sur le rivage...  
Tout est cri! Tout est bruits!  
Au clair de la lune mon ami Pierrot...  
Au clair de lune mon amie Annie...  
Au clair de la lune mon ami Pierrot, prête-moi la plume pour écrire un mot.

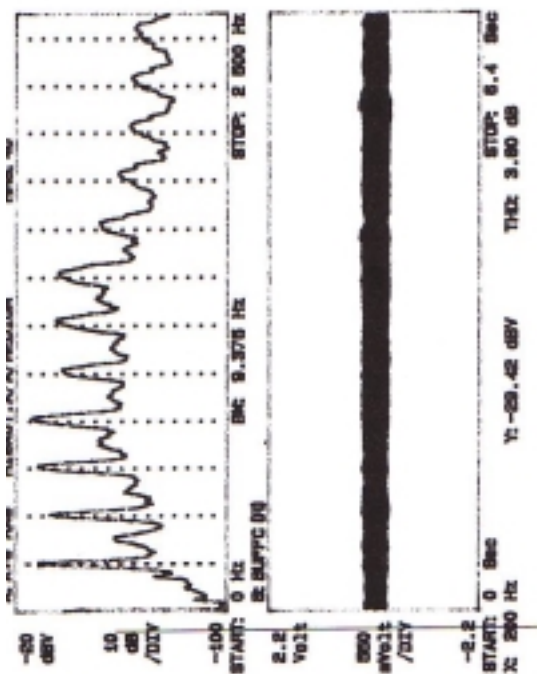
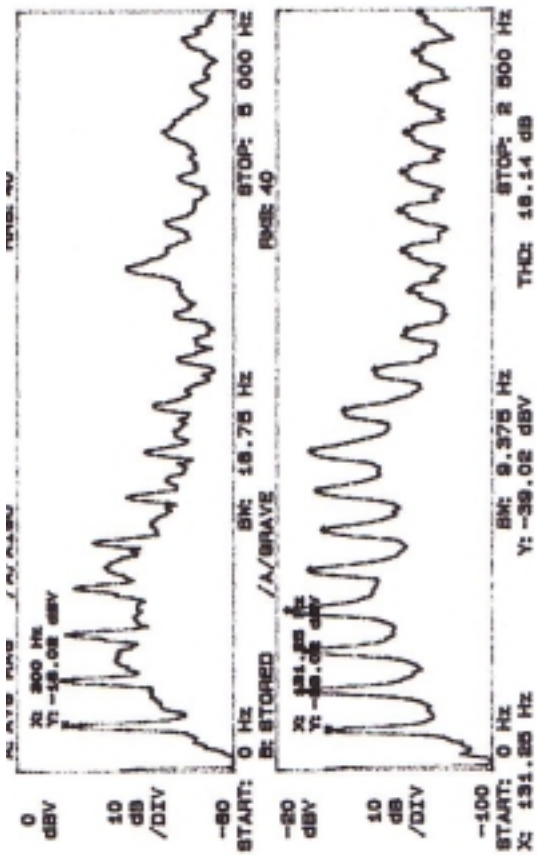



o u e i a  
le la les un dans des do ti pu mi

signe interne  
et en ledag

# ANNEXE E





ANNEXE F

## **ANNEXE G**